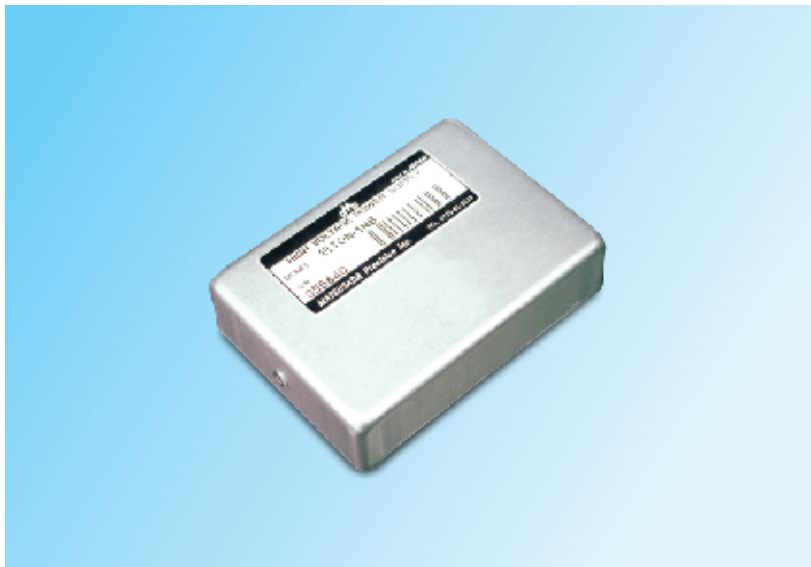


ELTON-□PS…正極性出力 ELTON-□NS…負極性出力 4Wタイプ



■ 特長

- ・低リップル20mVp-p(1kV出力タイプ)
- ・ケミコンレス・高信頼設計
- ・6面シールドによる低輻射ノイズ
- ・ボリューム又は外部コントロール電圧による可変
- ・保護回路の強化(連続短絡OK)

■ 概要

本機は超小型高性能オンボードタイプ直流高圧電源です。低リップル高精度設計により、4Wのハイパワーにもかかわらず、優れた高安定度を発揮します。ケミコンレス、アルミケースの採用、SMT化により、高い信頼性を実現しています。

■ ラインナップ

出力電圧 (kVdc)	出力電流 (mA)	MODEL		リップル (mVp-p)
		正極性出力	負極性出力	
0~1	4.2	ELTON-1PS	ELTON-1NS	20
0~1.2	3.3	ELTON-1.2PS	ELTON-1.2NS	24
0~1.5	2.7	ELTON-1.5PS	ELTON-1.5NS	30
0~2	2	ELTON-2PS	ELTON-2NS	40

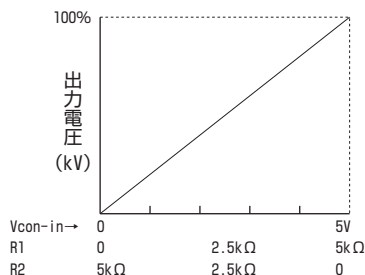
【ご使用上の注意】 安全のためCaseすなわちGNDピンは必ず接地してご使用下さい。

■ 一般仕様

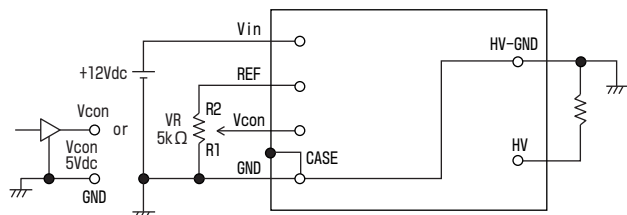
- 入力電圧・電流 +12Vdc±1Vdc, 550mA Typ
- 出力制御 外部5kΩボリューム又は外部コントロール電圧(Vcon-in)0~5Vdcによる
- 変動率 対入力:±0.02%(入力電圧±1Vに対し)
対負荷:0.02%(0~100%負荷変動に対し)
- 安定度 0.01%/H 0.03%/8H
- 温度係数 0.007%/°C
- 電圧設定精度 ±2%(最大出力時Vcon-inによる)
- 保護回路 過電流時電圧垂下、連続出力短絡
- 瞬間最大入力電圧 +18Vdc MAX
- 動作温度 -10°C~+50°C
- 保存温度 -25°C~+85°C
- 重量 120g (APPROX)
- 添付品 絶縁シート

※この仕様は特に指定したものを除き、ウォームアップ30分後の最大定格出力時におけるものです。

■ 出力電圧設定特性



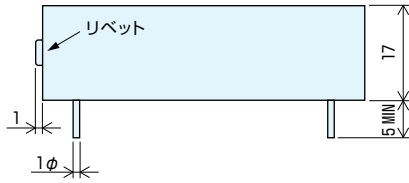
■ 取扱・接続方法



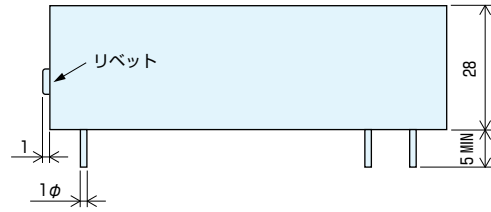
1. GNDピンとHV-GNDピンとケースは内部で接続されています。
2. Vcon-inの入カインピーダンスは100kΩ以上です。
3. 外付VRは温度特性の良いポテンショメータ又は金属皮膜抵抗をご使用下さい。

■ 外形寸法(mm)

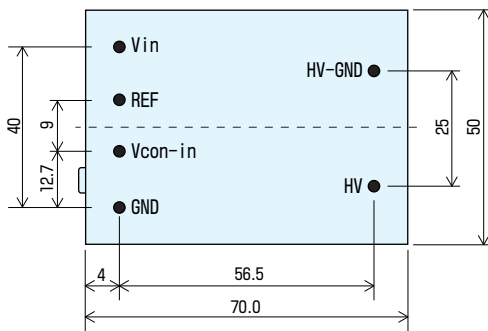
1.2kV 以下



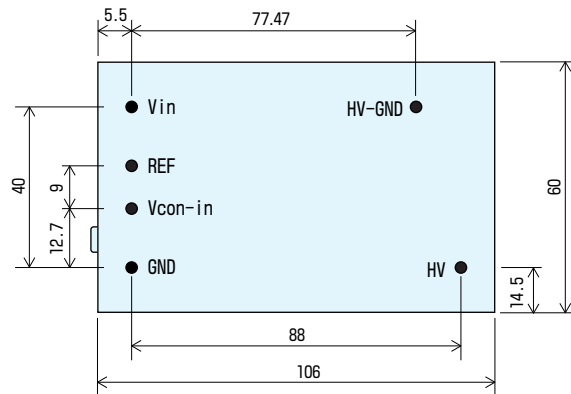
1.5kV 以上



BOTTOM VIEW



BOTTOM VIEW



●本仕様は特に指定したものを除き、ウォームアップ後の最大定格出力時におけるもので、その適応範囲は最大定格出力の10~100%を基本とします。●本カタログ記載内容は予告無く変更される事があります。また使用部品などの諸事情により、やむなく生産中止や修理不能となる事がございますのであらかじめご了承ください。●本カタログ記載製品は一般消費者向けの製品ではなく、十分な知識を持った使用者、またはその監督下で使用されることを前提としております。●本カタログ記載製品の保証期間は納入後1年間、保証適用地域は日本国内とさせていただきます。●納入後弊社の責に帰せられない理由による減失、破損、天災等外的要因や不適当な使用方法、改造、調整、修理、設置環境(腐食性ガス、多湿環境等)に起因する場合、保証範囲外とさせていただきます。●また薬品の付着した製品等、作業の安全が確保できないと判断した場合、修理・破棄・処理をお断りすることがあります。●製品の保証は代替品の発送を限度とし、製品の特定用途での適合性や、製品により発生する二次的価値の保証や損失の補償は致しかねます。また極めて高い信頼性・安全性が要求される用途、人命に関わる用途(原子力、航空宇宙、社会基盤施設、医療機器など)を目的として設計・製造されたものではございませんので、保証範囲外とし別途設計・製作を申し受けることがあります。●製品の回路図など、当社が設計・製造に関するノウハウと認めた情報はご提出できませんのでご了承ください。また試験成績書・テストデータはご要望により、別途有料とさせていただきます。●ご発注前には、必ず最新のカatalog又は仕様書にてご確認ください。