



X線 Nanoビュー顕微鏡

X線 I・I + 80万画素 CCDを搭載した

マイクロナレイ® μ nRay 7600

4096階調 をもつ FPD を搭載した

マイクロナレイ® μ nRay 7600F

クラス最高像倍率 750倍 を実現した

マイクロナレイ® μ nRay 7800



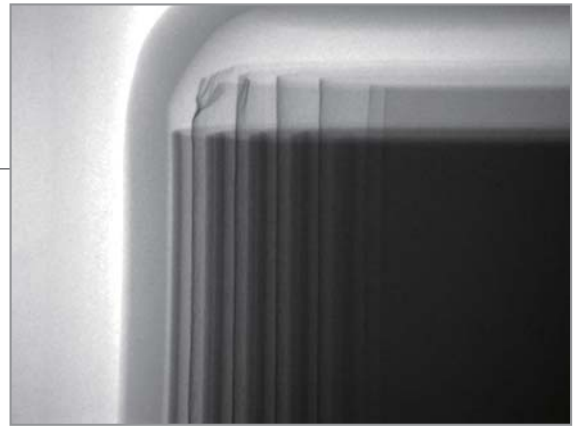
「使いたい場所」に設置できるコンパクトスタイルX線装置がさらに進化しました。

わずか1400mmHの装置が高像倍率、高精細画像を実現。

新しい解析スタイルがここからスタートします。

新しくなった

NEW マイクロナレイ®
μnRay7600



X線カメラのさらなる高解像度化によって**従来比2.5倍の高精細画像**を実現。
(640×480=30万画素 ⇒ 1024×767=80万画素)

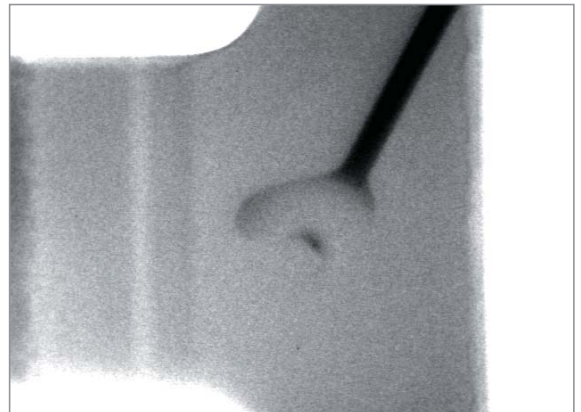
加えて、進化した独自のノイズリダクション技術と、3μmの微小焦点サイズを維持しながら出力を4Wから8Wに向上させたマイクロフォーカスX線管が驚異の**低ノイズ・高コントラスト**を達成。

新しくなったμnRay7600シリーズは、これらの高画質化技術と多彩な機能を誇る専用ソフトウェア、洗練された高い操作性によって、高品質の非破壊検査を実現します。

クラス最高像倍率

新開発

密閉式X線管ではクラス最小レベルの焦点距離を実現。
焦点距離が短く、拡大観察が容易になりました。
また、本体の高さを1400mmという小型サイズに抑えながら、**最大モニタ像倍率750倍を実現**(※)。
従来のX線装置では判別しにくかった箇所も、大きく、かつ鮮明な画像で観察することができます。
(※)μnRay7800にて。



ワイヤボンドの2nd

高精細画像

X線カメラに求められる「像倍率」「コントラスト」「フレームレート」に徹底的に磨きをかけました。微細な部位も鮮明に拡大して観察できる高像倍率、明暗を際立たせて不良箇所をより見つけやすくできるハイコントラスト、動作中のワークでも滑らかなライブ画像が得られる高いフレームレート。これらによって高精度の非破壊検査が実現できます。

【携帯電話用Li-ion電池を見比べてみると…】

濃色部分も明暗の差がはっきりと見えるので、不良箇所をさらに観察しやすくなります。



30万画素 従来 μnRay7600



80万画素 新 μnRay7600

使う人に優しい装置

楽な姿勢で操作できるので作業性も向上します。

試料を見ながらの操作も楽々

正面にしか窓がついていない装置だと、何度も姿勢を変えながら操作することになります。しかし、横窓がついていると楽な姿勢で操作することができます。

正面にしか窓がないと、無理な姿勢になります



横窓があるので楽な姿勢で操作できます



横窓付

大型ワークの出し入れも簡単

540×400mmの広い扉を採用することによりワークの出し入れが楽にできるようになりました。また扉を開けたときの空間も広く、作業性が向上します。

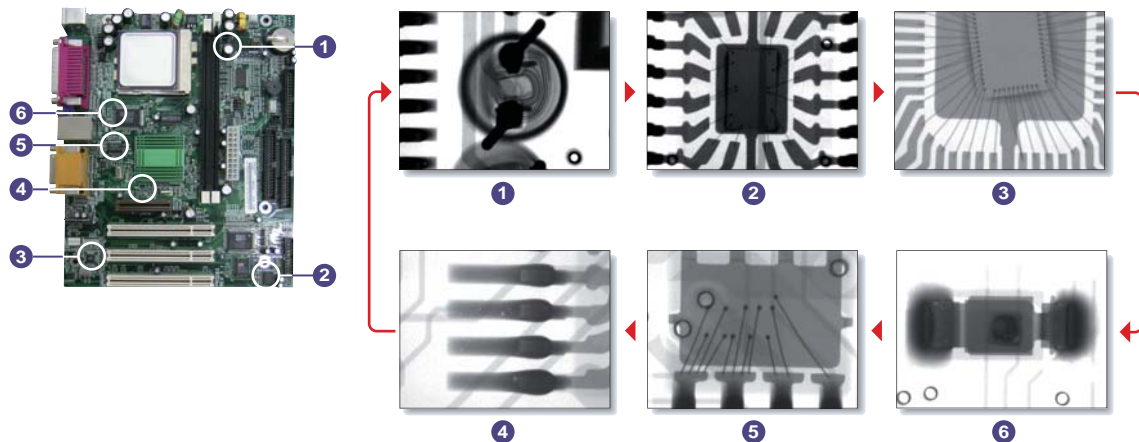


大きく開いて
出し入れ楽々!

全数検査でも手間をかけずに簡単操作

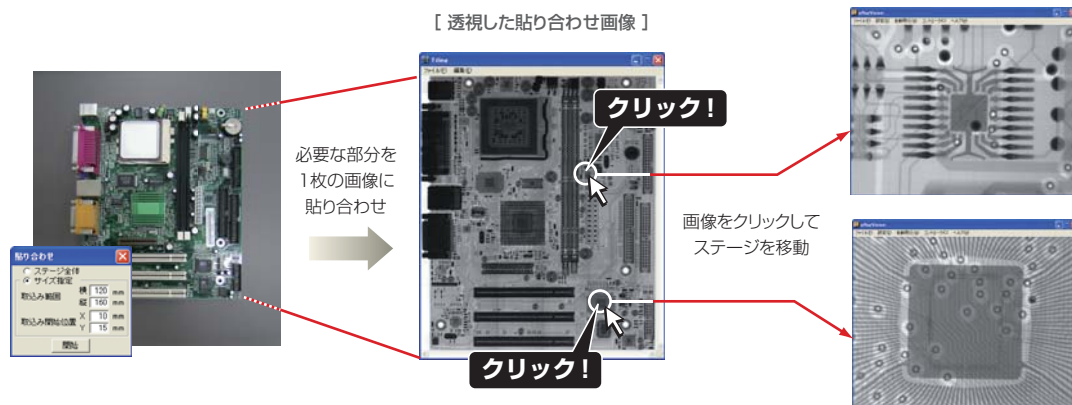
同じ試料の決まった場所を検査する時には **ティーチング機能** を使うと簡単

ティーチング機能は、あらかじめ登録しておいたポイントにステージを自動で移動させる機能です。一度ティーチングデータを登録しておくことで、同じ種類のサンプルを多数検査する場合に、繰り返し同じ場所を撮影できるので検査を効率化することができます。また、ポイントごとにX線出力や拡大率、停止時間などを個別に設定できるため、あらゆる検査対象に対応することが可能です。



同じ試料をマイクロ・マクロに観察する時には **貼り合わせ機能** を使うと簡単

一度には撮影しきれない大型ワークでも、貼り合わせ機能により最大260mm×180mmの範囲を一枚の透視画像にすることができます。また、大型ワークでも指定した部分だけを一枚の透視画像にすることも可能です。さらに、貼り合わせ画像を一度撮影して保存しておけば、画像を読み込むだけで貼り合わせ透視画像からクリックした位置へステージを移動する自動移動機能が使えます。

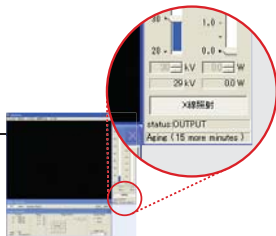


特別な知識や資格は必要ありません

安全・安心な機能充実。導入した日から誰でもすぐにお使い頂けます。

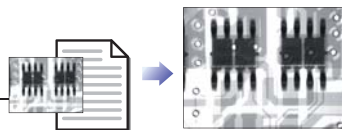
安心 メンテナンスは不要 自動エージング機能

使った日時をメモリーしています。その日から何時間経過したかによってエージング時間を自動選択します。最適なエージングを行うことができます。



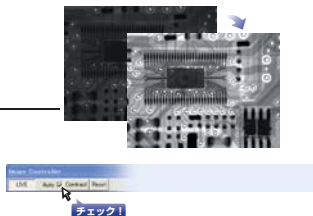
安心 前に撮った条件で簡単撮影 撮影条件の再現機能

前に撮影した画像の撮影条件ファイルを呼び出せば、全て同じ条件で再撮影ができます。誰が使っても間違えることはありません。



安心 初めてのワークでもクリックするだけ 最新のACC機能

自動コントラスト調整 (ACC) 機能により、画像に合わせた最適なコントラストに調整できます。誰が使っても簡単に高精度な透視画像が得られます。



安全 インターロック機能

ドアが開いた瞬間にX線を停止させます。



安全 オートオフ機能

X線の切り忘れを防止するため、設定した時間が経過すると自動的にX線を停止します。最長30分の設定が可能です。

安全 緊急停止機能

緊急時に押すだけでX線とステージが停止します。



仕様

	マイクロレイ® μnRay7600	マイクロレイ® μnRay7600F	マイクロレイ® μnRay7800
管電圧	30KV~90KV		
出力パワー	8W MAX	18W MAX	1W MAX
カメラタイプ	X線 I・I	X線 FPD	X線 I・I
視野サイズ	対角6/3インチデュアル	2×2インチ	対角6/3インチデュアル
有効画素数	80万画素	104万画素	80万画素
最大モニタ像倍率 [※]	270倍	345倍	750倍

※：X線管に限りなく近づけた時の倍率。

◎ステージ仕様（共通）

試料ステージ	XYステージ	回転・傾動ステージ（LRオプション時）
サイズ	260×350mm	150×150mm
回転ストローク	—	360度
傾動ストローク	—	±30度

一般仕様

入力電圧	AC100V 50/60Hz 1kW以下
漏洩X線量	1μSv/hr以下

◎別売品 アルミ専用デスク 型式 XDSK500

! **設置前の準備** 本装置は設置するにあたり、所轄の労働基準監督署へ設置届を提出することが義務付けられています。
(官公庁、大学に設置する場合は人事院への届出が必要となります。)

安心 **納入時** 松定プレジジョンでは、納入時に法令で定められた「特別の教育」を行っています。



X線非破壊検査装置

マイクロライン
μnRay 7600 / μnRay 7600F /
マイクロライン
μnRay 7800



FAX. 077-561-2112

お客様 お問い合わせシート (μnRay7600 / μnRay7600F / μnRay7800)

このページをコピーし、必要事項をご記入の上、FAX送信して下さい。

◆ FAXにてお問い合わせ頂いた方に、もれなく**プレゼント**致します。いずれか1つをお選びください。



● ご依頼内容に✓をして下さい。

お見積希望 詳細説明希望 サンプル評価希望 デモを希望

● 現状をお聞かせ下さい。

導入検討中 予算申請用
 興味をもって その他()

● ご意見・ご質問があれば、お書き下さい。

[]

● ご連絡先を記入願います。(名刺を重ねてコピー後FAXして頂いても結構です)

ご住所 〒	
会社名	
部署名	役職名
フリガナ お名前	
TEL	FAX
e-mail	

*当社より最新情報を送付させて頂く場合がございます。ご了承下さい。

お客様各位 ご発注前には、必ず最新カタログにて仕様をご確認下さい。最新カタログは営業担当にご請求下さい。

●本カタログ記載内容は予告無く変更される事があります。また使用部品などの諸事情により、やむなく生産中止や修理不能となる事がございますのであらかじめご了承下さい。●本カタログ記載製品は一般消費者向けの製品ではなく、十分な知識を持った使用者、またはその監督下で使用されることを前提としております。●本カタログ記載製品の保証期間は納入後1年間です。但しX線カメラやX線源は1年または1000時間のいずれか短い方とします。保証適用地域は日本国内とさせていただきます。●納入後弊社の責に帰せられない理由による滅失、破損、天災等外的要因や不適当な使用方法、改造、調整、修理、設置環境(腐食性ガス、多湿環境等)に起因する場合、保証範囲外とさせていただきます。●製品の保証は代替品の発送を限度とし、製品の特定用途での適合性や、製品により発生する二次的価値の保証や損失の補償は致しかねます。また極めて高い信頼性・安全性が要求される用途、人命に関わる用途(原子力、航空宇宙、社会基盤施設、医療機器など)を目的として設計・製造されたものではございませんので、保証範囲外とし別途設計・製作を申し受けることがあります。●製品の回路図など、当社が設計・製造に関するノウハウと認めた情報はご提出できませんのでご了承下さい。また試験成績書・テストデータはご要望により、別途有料とさせていただきます。●ご発注前には、必ず最新のカタログ又は仕様書にてご確認ください。

X線機器の総合情報サイト www.xsen.jp

松定プレラジョン株式会社

ホームページあります www.matsusada.co.jp

東京営業所 ● TEL:03-5769-3311(代) FAX:03-5769-3312 〒108-0075 東京都港区港南2-16-4 品川グランドセントラルタワー9F

名古屋営業所 ● TEL:052-533-0039(代) FAX:052-533-0040 〒460-0003 愛知県名古屋市中区錦3-22-24 SE第4ビル

大阪営業所 ● TEL:06-6150-5088(代) FAX:06-6150-5089 〒532-0003 大阪市淀川区宮原4-1-9 新大阪フロントビル9F

本社・営業所 ● TEL:077-561-2111(代) FAX:077-561-2112 〒525-0041 滋賀県草津市青地町745

03.041.07.24